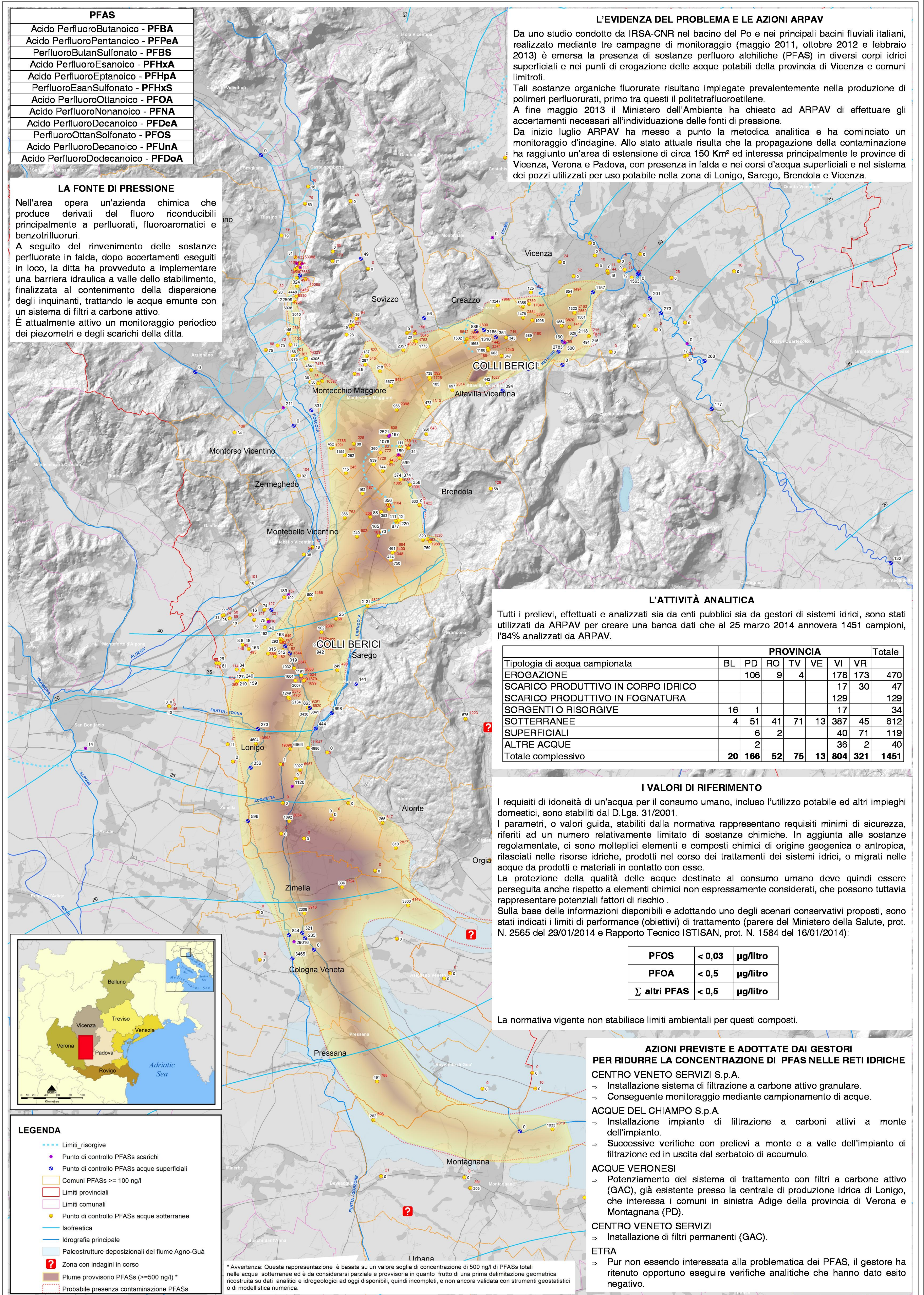


XII CONFERENZA DEL SISTEMA NAZIONALE PER LA PROTEZIONE DELL'AMBIENTE

Contaminazione diffusa da Sostanze Perfluoroalchiliche (PFAS) nel Veneto. Azioni di controllo integrato



LEGENDA

- Limiti_risorgive
- Punto di controllo PFASs scarichi
- Punto di controllo PFASs acque superficiali
- Comuni PFASs >= 100 ng/l
- Limiti provinciali
- Limiti comunali
- Punto di controllo PFASs acque sotterranee
- Isofreatica
- Idrografia principale
- Paleostrutture deposizionali del fiume Agno-Guà
- Zona con indagini in corso
- Plume provvisorio PFASs (>=500 ng/l) *
- Probabile presenza contaminazione PFASs

* Avvertenza: Questa rappresentazione è basata su un valore soglia di concentrazione di 500 ng/l di PFASs totali nelle acque sotterranee ed è da considerarsi parziale e provvisoria in quanto frutto di una prima delimitazione geometrica ricostruita su dati analitici e idrogeologici ad oggi disponibili, quindi incompleti, e non ancora validata con strumenti geostatistici o di modellistica numerica.